

Bürgerforum Zukunft Seeshaupt 30. Januar 2015

Arbeitsgruppe Leitbild

Unsere Ziele für den heutigen Abend

Informieren

Dorfentwicklung, Instrument Dorferneuerung, Leitbild

Inspirieren

Stolz in die Zukunft schauen, über den Tellerrand hinaus ...

Motivieren

Sich punktuell und/ oder längerfristig aktiv beteiligen

Partizipieren

Meinung einholen, Ziele mit gestalten

Legitimieren

Wahl einer koordinierenden Funktion

Wie sieht der heutige Abend aus?

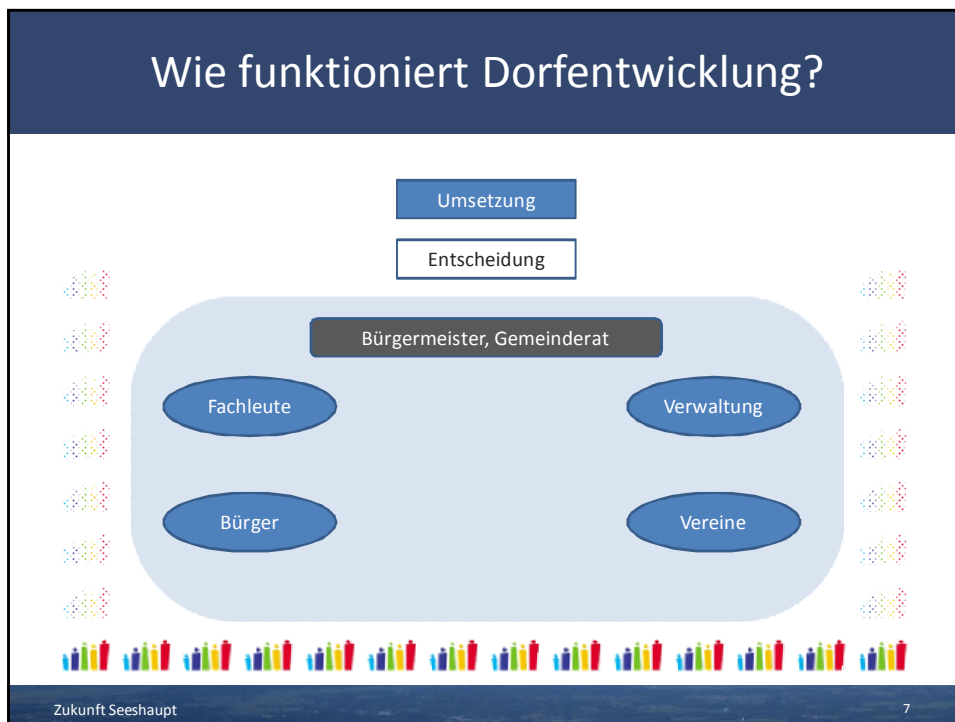
- | | |
|--------------------------------|--------------------------|
| ▪ Begrüßung | BGM Michael Bernwieser |
| ▪ Agenda / Ablauf | M. Albrecht / A. Walther |
| ▪ Dorfentwicklung | Matthias Fladner |
| ▪ Seeshaupter Leitbild | Matthias Fladner |
| ▪ Ihre Meinung ist uns wichtig | Alle |
| ▪ Wahlen | BGM Michael Bernwieser |
| ▪ Ausblick | Matthias Fladner |
| ▪ Verabschiedung | BGM Michael Bernwieser |

So wollen wir arbeiten ...

- **So wollen wir arbeiten:**
 - Präsentation im Plenum
 - Austausch und Dialog an den Themeninseln
 - Sitzen, Stehen und Bewegen
- **So wollen wir miteinander umgehen:**
 - Wertschätzung und Ankerkennung von Geleistetem
 - Respekt vor unterschiedlichen Meinungen
 - Verantwortungsvoller Umgang mit der Arbeitskraft



Wie funktioniert Dorfentwicklung?

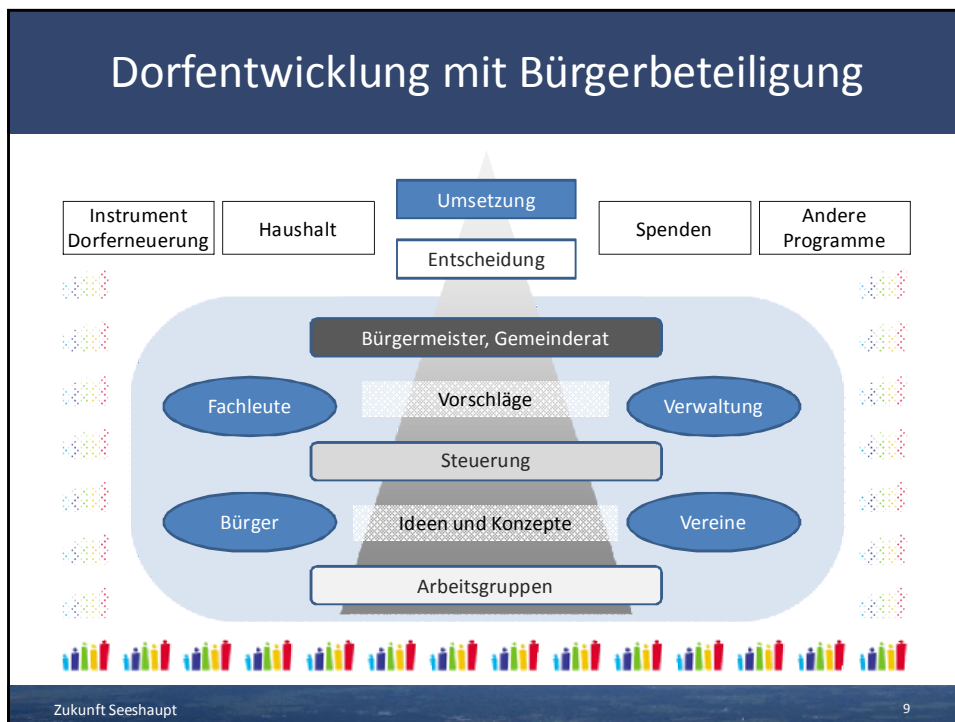


Was ist Dorferneuerung?

Instrument des Bayerischen Staatsministeriums für Ernährung, Landwirtschaft und Forsten (StMELF)

- Nachhaltigen Verbesserung der Lebens-, Wohn-, Arbeits- und Umweltverhältnisse
- Themen: Demografischer Wandel, Strukturwandel in der Landwirtschaft, Energiewende ...
- Intensive Einbindung der Bürger
- Vorhaben sind förderungsfähig

Was wollen wir in Seeshaupt mit diesem Instrument erreichen?



Braucht Seeshaupt ein Leitbild?

- Soll die Lebensqualität und der eigenständiger Charakter von Seeshaupt erhalten bleiben?
- Stellen wir das Gemeinwohl vor Eigeninteressen?
- Wollen wir vorausschauend handeln und ganzheitliche Entscheidungen treffen?
- Wollen wir langfristige Ziele formulieren, daran arbeiten und uns daran messen lassen?
- Woran können wir alle uns orientieren?

Leitbild: Verbindliche Richtschnur und Wegweiser für alle:
Gemeinderat, Gemeindeverwaltung sowie Bürgerinnen und Bürger oder auch beauftragte Fachleute

Zukunft Seeshaupt

Ziel der Arbeitsgruppe Leitbild

Leitbild – Seeshaupt 2030

Richtschnur und Wegweiser für uns alle

Aus unserem Leitbild wollen
wir Maßnahmen entwickeln

Verabschiedung des Leitbildes
durch den Gemeinderat

Nutzen Leitbild

- Zielvorstellungen
- Vorausschauendes Handeln
- Ganzheitliche Entscheidungen
- Gezielte Ortsentwicklung
- Entscheidungshilfe
- Richtschnur
- Ausrichtung Bürgerengagement

Zusammenhang Leitbild und Dorfprojekte am Beispiel Dampfersteg

Die zukünftig gewünschten Ausprägungen von

- Ortsbild
- Tourismus
- Verkehr
- Natur

haben Auswirkung auf die Gestaltung und Umsetzung von Projekten

- Seezugang
- Ortsanbindung
 - Parkplätze
 - Fußweg / Radweg
 - Möblierung
 - Kiosk, Pavillon, Toilette
- Seeterrassen
- Beschilderung
- Eigentumsverhältnisse

Fahrplan

Konzept

- Interviews aller Gemeinderäte und BGM
- Ableitung „Erster Entwurf Leitbild“
- Diskussion im Planungsausschuss



Vorstellung, Meinung und Ideen im Bürgerforum

Und dann? Auswertung Bürgerforum, Workshops mit Interessensgruppen, ...

Verabschiedung des Leitbildes
durch den Gemeinderat



Ortsbild, Wohnen und Bauen

Der für unsere Lage am Starnberger See typische dörfliche Charakter soll erhalten bleiben.

Eine behutsame bauliche Weiterentwicklung soll zu einer funktionierenden Dorfstruktur führen.

Unsere Ortskerne sollen attraktiver und lebendiger werden.

Wir wollen ein moderates, aber dennoch gesteuertes Wachstum.

Zukunft Seeshaupt 16

Natur und Umwelt

Wir achten, pflegen und schützen Natur und Umwelt.

Wir wissen um unseren einzigartigen geographischen Naturraum, eingebettet zwischen Seen, Naturschutzgebieten und Bergen.

Wege und Zugänge sollen diesen Naturraum für Bürger und Gäste erlebbar machen.

Kultur, Brauchtum, Kirchen und Vereine

Kultur, Brauchtum, Kirchen, Vereine und Ehrenamt bilden wesentliche Wurzeln unseres dörflichen Miteinanders.

Wir wollen deshalb als Dorfgemeinschaft die Vielfalt fördern und weiter entwickeln, das attraktive Vereinsleben erhalten und weiter ausbauen.

Soziales

Wir sind weltoffen, grenzen niemanden aus und stellen uns den jeweils aktuellen Herausforderungen.

Wir wollen eine gleichmäßige, ausgewogene Struktur über alle Altersgruppen fördern.

Die vielen Seeshaupter Vereine und die Kirchengemeinden stehen für das vorbildliche soziale Miteinander im Dorf.

Wir wollen das bürgerschaftliche Engagement für Benachteiligte fördern und den hohen Standard der Kinder- und Seniorenbetreuung weiter erhalten.

Auch Jugendlichen und Familien bieten wir ein attraktives Umfeld.

Verkehr

Alle Verkehrsteilnehmer sollen gleichberechtigt sein (Fußgänger, Radfahrer und KFZ).

Seeshaupt ist sich der Durchgangs- und Tourismuslage bewusst.

Wir suchen realisierbare Lösungen für die Verkehrssituation, von denen sowohl der Ortskern wie auch die Außenbereiche profitieren.

Tourismus, Gastronomie, Hotellerie

Wir wollen einen hochwertigen, nachhaltigen Ganzjahrestourismus, der attraktive Erlebnisse an den Seen und in der Natur bietet.

Der Ganzjahrestourismus ist ein wichtiges Standbein für eine vielfältige Gastronomie-, Hotellerie- und Geschäftsstruktur.

Wirtschaft, Handwerk und Gewerbe

Wir sichern und entwickeln umweltschonende und zukunftsorientierte Gewerbeansiedlungen.

Existenzgründer unterstützen wir durch wettbewerbsfähige Flächen.

Land-, Forst- und Fischereiwirtschaft sind wichtige Bestandteile des dörflichen Charakters. Sie unterstützen die Pflege der Kulturlandschaft und die regionale Versorgung.

Energie

Die Gemeinde Seeshaupt verpflichtet sich zur sorgsamem Energieverwendung und fördert die Gewinnung und Nutzung regenerativer Energien.

Möglichkeiten zur Energieeinsparung nutzen wir konsequent.

Wir sensibilisieren die Bürger für den sorgsamem Umgang mit Energie.

Nahversorgung

Wir wollen eine Nahversorgung auf breiter Basis, die allen Käuferschichten Einkaufsmöglichkeiten bietet sowie eine medizinische Grundversorgung für alle.

Infrastruktur

Wir wollen eine ressourcenschonende Infrastruktur (öffentliche Gebäude, Energie, Wasser, Abwasser, Straßen, Entsorgung) sicherstellen und unsere technische Infrastruktur (Mobilfunk, Breitbandversorgung) gesundheitsverträglich und ökonomisch sinnvoll auf den Stand der Technik bringen und halten, auch um zukunftsfähige Arbeitsplätze zu ermöglichen.



Ihre Meinung
ist uns wichtig

Leitbildinsel

1 Ortsbild, Wohnen und Bauen

Der für unsere Lage am Starnberger See typische dörfliche Charakter soll erhalten bleiben. Eine behutsame bauliche Weiterentwicklung soll zu einer funktionierenden Dorfstruktur führen. Unsere Ortskerne sollen attraktiver und lebendiger werden. Wir wollen ein moderates, aber dennoch gesteuertes Wachstum.

Stimme (eher)
zu

Stimme (eher)
nicht zu

• Welche Ideen/
Anregungen/
Verbesserungsvorschläge
habe ich?

• Welche Projektideen
habe ich?

Beteiligen Sie sich! Geben Sie uns Feedback an den Leitbildinseln!
Schreiben Sie auf, was Ihnen fehlt, was Sie gut finden, welche
Anregungen / Ideen Sie haben ...

Wie läuft das ab?

- Am Eingang hat jeder Gast erhalten:
 - ein Faltblatt, auf dem 10 Leitbildsätze beschrieben und nummeriert sind
 - Eine „Eintrittskarte“, auf der eine Zahl geschrieben ist
- 10 Leitbildinseln (zu jedem Leitbildsatz) sind im Uhrzeigersinn aufgestellt
- Die Zahl sagt Ihnen, zu welcher Leitbildinsel Sie als erstes gehen
- Dort ist ein Inselgastgeber, der Ihnen alles zeigt

Wie läuft das ab?

- Sie finden dort Stifte und Karten, um Ihre Meinung aufzuschreiben
- Nach ca. 12 Minuten wird ein Gong Sie auffordern, eine andere Leitbildinsel zu besuchen. Sie können diese Insel frei wählen!
- Gleiches gilt nach weiteren 12 Minuten für die dritte Runde
- Wenn Sie schon vor dem Gong zu einer anderen Insel wechseln wollen, um mehr als 3 Leitbildsätze zu bewerten oder Anmerkungen zu machen, können sie das tun
- Der gesamte Teil der Veranstaltung dauert ca. 50 min

Was mir sonst noch wichtig ist ...

Was mir sonst noch wichtig ist...

- Haben Sie noch weitere Ideen, Anregungen, Kritikpunkte?
- Dann nutzen Sie bitte die Wand am Eingang.
- Sie können das auch noch während der Wahl oder am Ende der Veranstaltung tun.

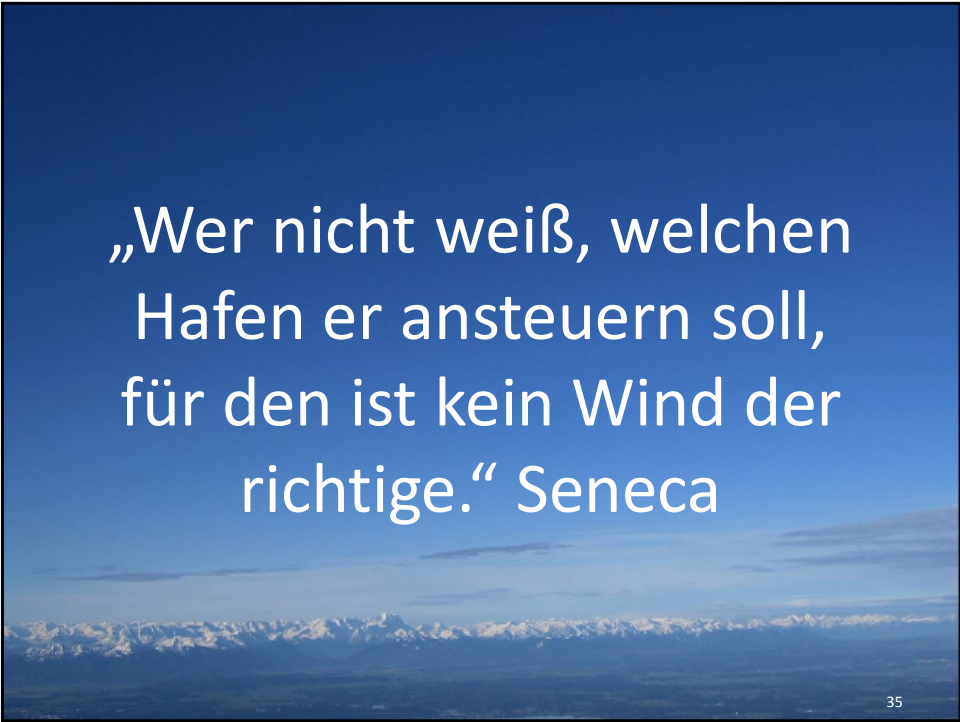


Wie geht es weiter?

- Auswertung der heutigen Veranstaltung
- AG Leitbild arbeitet weiter am Leitbild
- Gewinnung interessierter Bürger
- Bürgerwerkstatt an drei Terminen (27.4., 20.7., 9.11.)
- Ziele Bürgerwerkstatt
 - Kurzer Statusbericht zum jeweils aktuellen Stand
 - Wiederbelebung und Neugründung von Arbeitsgruppen
 - Gruppenarbeit
 - Eigenorganisation

Bitte ...

- Wenn Sie informiert bleiben wollen ...
 - Werfen Sie Ihre Karte mit Ihren Daten am Ausgang ein (insbesondere Email-Adresse)
 - Wir tragen Ihre Daten in unseren Email-Newsletter ein
 - Sie werden eine Bestätigungs-Email erhalten → bestätigen!
 - Erst dann sind Sie „drauf“
- Wenn Sie nicht nur informiert werden, sondern sich aktiver einbringen wollen ...
 - Markieren Sie die Karte mit einem „M“
- Oder auf www.zukunft-seeshaupt.de zum Newsletter anmelden



„Wer nicht weiß, welchen
Hafen er ansteuern soll,
für den ist kein Wind der
richtige.“ Seneca

35



Herzlichen Dank,
dass Sie gekommen sind!

Gemeinsam. Für Seeshaupt.

36