

# Protokoll zur Sitzung mit dem Planungsausschuss am 30. September 2019 von 19:00 Uhr – 19:45 Uhr

Aufgestellt: Matthias Fladner, 10.10.2019

## Tagesordnung / Themen

- Rückblick STADTRADELN Seeshaupt
- „Seeshaupt Mobil“  
Koordination & Planung Kreisradverkehrswege in Seeshaupt
- Erscheinungsbild Seeshaupt
- Freiwilligentag am 19. Oktober 2019
- Seeshaupt-er-leben am 9. Mai 2020
- Sonstiges

1

# Rückblick STADTRADELN Seeshaupt 2019

## Zahlen, Daten, Fakten

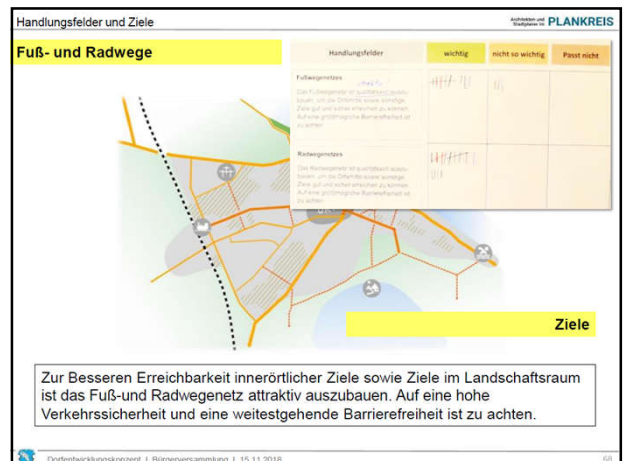
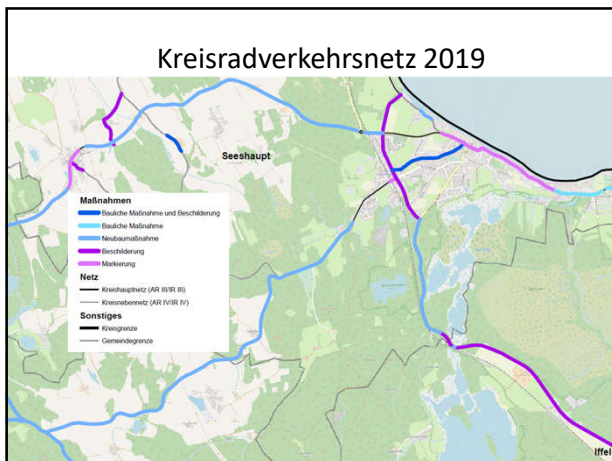
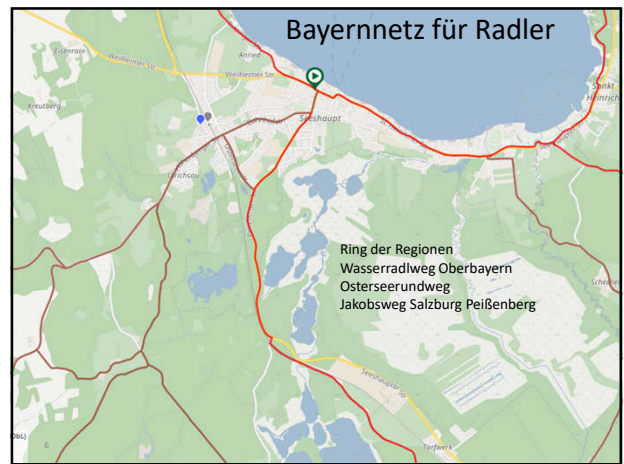
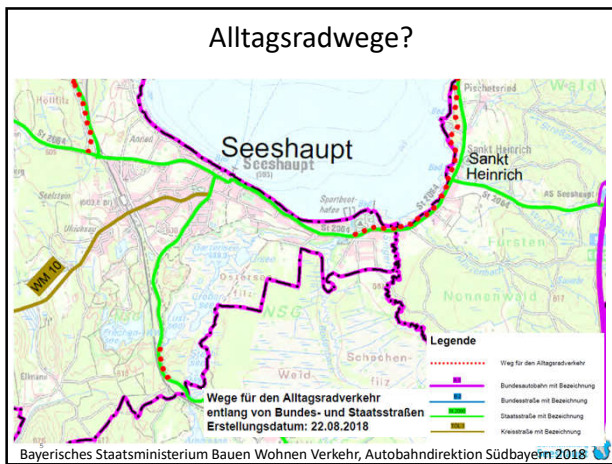
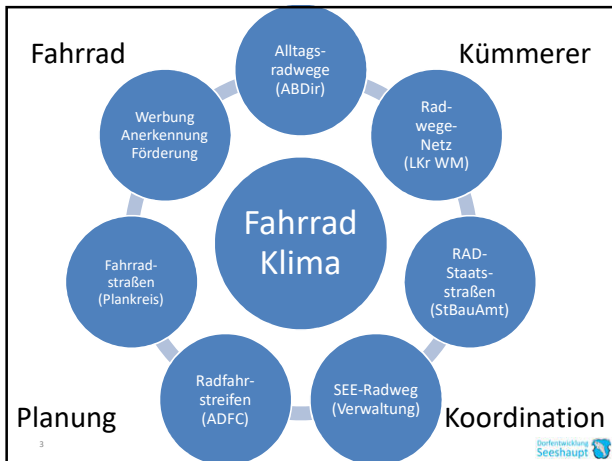


11,5 % der Einwohner - durchschnittlich mehr als 142 km je Teilnehmer - mehr als 16 km je Einwohner – 16 von 17 der Gemeinderäte waren mit von der Partie (allein die Gemeinderäte haben 2.706 km erradelt!).

Unter [www.stadtradeln.de](http://www.stadtradeln.de) können verschiedenste Auswertungen gemacht werden. So kommt Seeshaupt bundesweit auf einen beachtlichen 5. Platz, sortiert man nach der Anzahl der geradelten Kilometer pro Einwohner.

Rang	Kommune	Gesamt km	je Einw.	Radler
1.	Bebensee	22.261	35,45	152
2.	Thaining (LKr. LL)	32.281	31,59	137
3.	Au im Hexental	25.834	17,82	123
4.	Reken (Kreis Borken)	260.549	17,62	1.444
5.	Seeshaupt	52.189	16,33	367
6.	Leer Ostfriesland	525.266	15,27	2.610
7.	Mengen	147.457	14,77	672

2



## Alltagsradwege Anforderungen & Akteure

- flächendeckende Sicherung des Radverkehrs
- direkte Verbindungen und geringe Reisezeiten
- einheitliche Gestaltung
- gleichberechtigte Führung
- Finanzierung und Förderung
- hohe Qualitätskriterien & Qualitätsmanagement
- Bund setzt Rahmen, finanziert
- Land setzt Rahmen, finanziert
- Kreis regt an, finanziert, lässt bauen
- Staatliches Bauamt plant, baut im Auftrag
- Kommune regt an, finanziert Rest, lässt planen, lässt bauen,

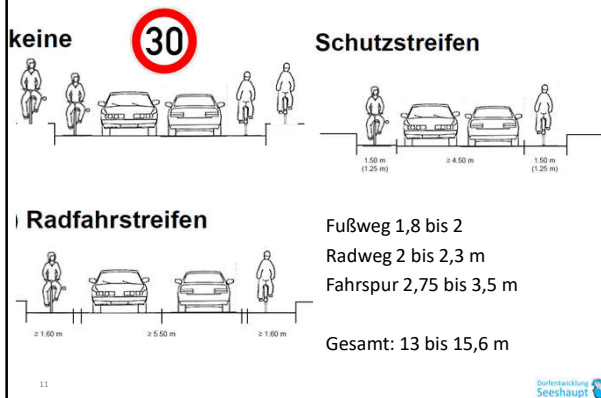
9

## Förderung

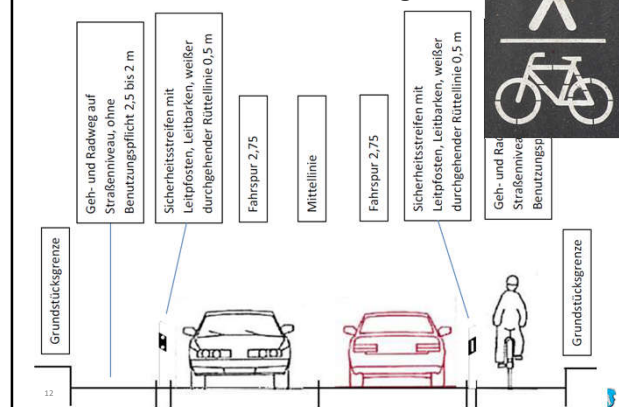
- Der **Freistaat Bayern** gewährt Zuwendungen, soweit sie zur Verbesserung der Verkehrsverhältnisse dringend notwendig sind aus Mitteln des Bayerischen Gemeindeverkehrsfinanzierungsgesetzes (BayGVFG) für den Bau oder Ausbau von Gehwegen und Radwegen in gemeindlicher Baulast in der Ortsdurchfahrt von Bundes-, Staats- und Kreisstraßen mit 80 %
- Das **Bundesministerium für Verkehr** ... fördert innovative investive Projekte des Radverkehrs die die weitere Entwicklung des Radverkehrs unterstützen, indem sie vor allem einen Beitrag zur Verbesserung der Verhältnisse für den Radverkehr leisten und die nachhaltige Mobilität durch Radverkehr sichern mit 80 %
- Vorausgesetzt Die Kommune will das  
Die Kommune beschließt das  
Die Kommune organisiert sich das Fachwissen

10

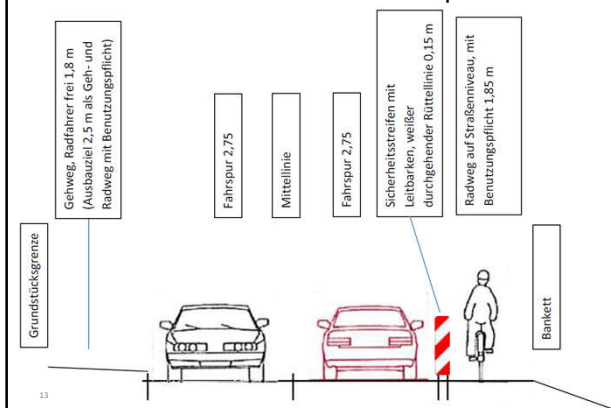
## Standardlösungen



## Innovative Lösungen



## Weilheimer Straße – Ad hoc Experiment



## Arbeitsgemeinschaft Fahrradfreundliche Kommunen AGFK

- Interessenvertretung
  - Netzwerk - Erfahrung
  - Beratung Vor-Ort
  - Seminare Vor-Ort
  - Seminare Zentral
  - Kofinanzierung nicht-investiv 80 %
  - Öffentlichkeitsarbeit
  - Exkursionen
  - Print- & Werbematerial
- Wie kommen wir dahin:
- Beschluss Gemeinderat
  - Aufnahmeantrag
  - Vorbereitung durch AGFK
  - Beurteilung & Empfehlungen
  - Aufnahme in AGFK
  - Hauptbereisung Bewertung
  - Fahrradfreundliche Kommune

14

## Seeshaupt Mobil | Koordination Planung

Wir schlagen vor zu beschließen

- Die Gemeinde übernimmt innerorts die Initiative in Sachen durchgängige Kreisradverkehrswege
- Vorrangig sollen die örtlichen Streckenanteile Weilheim – St. Heinrich und Seeshaupt – Iffeldorf substantziell verbessert werden
- Die Gemeinde wird Mitglied der Arbeitsgemeinschaft Fahrradfreundlicher Kommunen (AGFK)
- Die Gemeinde unterstützt STADTRADELN 2020

Die anwesenden GR befürworten diese Vorschläge und freuen sich auf entsprechende Anträge im Gemeinderat.

15

## Erscheinungsbild Seeshaupt: Ortsplan fertig!




16



# Umsetzung Erscheinungsbild Seeshaupt Informations- und Orientierungssystem

## Weiteres Vorgehen

- Der Elementekatalog wird vom Ausschuss Corporate Design korrigiert.   
W&A wird daraufhin das Leistungsverzeichnis erstellen und zur Ausschreibung an die Gemeinde übergeben. **Status: Soll diese Woche noch kommen**
- Frau Wangler empfiehlt die Ausschreibung nach Titeln, damit die Umsetzung über einen längeren Zeitraum abgerufen werden kann. Als erstes Paket wird die Umsetzung aller Mastschilder Führung mit drei Lageplanstelen Seeshaupt an prominenten Stellen vorgeschlagen.
- Vom Ausschuss werden die Möglichkeiten zur Beantragung geeigneter Fördermittel zur Umsetzung des Informations- und Orientierungssystems geprüft, **Status: prinzipiell geklärt**  
parallel wird Herr Bernwieser die Budgets der Gemeinde mit dem Kämmerer klären. **Status: Budget für 2019 verabschiedet**
- Nach Korrektur des Elementekatalogs werden alle Standorte hinsichtlich Eigentümerverhältnissen und vorhandener Infrastruktur durch die Gemeinde überprüft. **Status: Noch offen**

17

## Seeshaupt-er-leben 2020

- Erstes Vorbereitungstreffen des Kernteams hat Mitte September stattgefunden
- 16. Oktober:  
Erstes Helfertreffen
- Und für alle anderen gilt:  
Termin vormerken – dabei sein!



18

# Freiwilligentag 19. Oktober 2019

## Einen Tag lang gemeinsam Gutes tun ...

- ... das ist das Ziel des ersten landkreisweiten „Freiwilligen-Tages für Alle“

## Unser Angebot

- Wir machen unser Bürgerplatzl winterfest



1. Freiwilligen-Tag für Alle  
im Landkreis Weilheim-Schongau

Veranstalter



Träger



19

Dorferwicklung  
Seeshaupt

## Sonstiges

BGM Bernwieser kündigt einen „runden Tisch“ zum Thema Verkehr an. Dieser findet voraussichtlich am 19.11.2019, voraussichtlich um 19 Uhr statt.

## Nächster Termin

Die nächste Sitzung mit dem Planungsausschuss wird für den 13.01.2020, 19 Uhr, im Sitzungssaal der Gemeinde, festgesetzt.

### Anwesenheitsliste

#### Planungsausschuss und Gemeinderäte

Maximilian Amon	Barbara Kopf
Michael Bernwieser	Georg Leininger
Peter Blaut	Armin Mell
Petra Eberle	Stefan Müller
Fritz Egold	Fritz Stuffer
Manfred Fent	Christian Tomulla
Bernd Habich	

#### Projektgruppenleiter / Steuerungsgruppe

Silke Berendsen  
Mario Drechsler  
Matthias Fladner  
Katharina Heider  
Norbert Hornauer  
Gerd Sparrer  
Renate von Le Suire

20

Dorferwicklung  
Seeshaupt